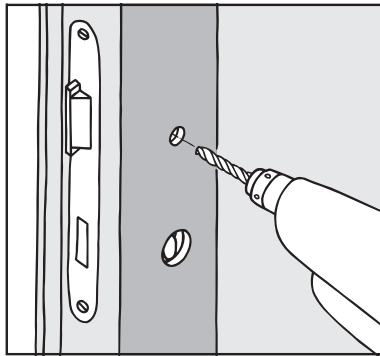
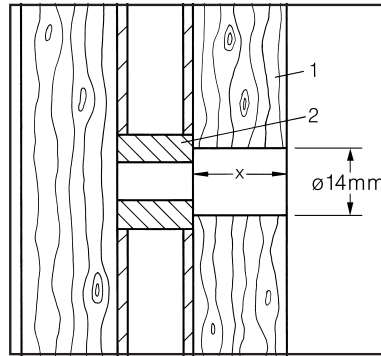


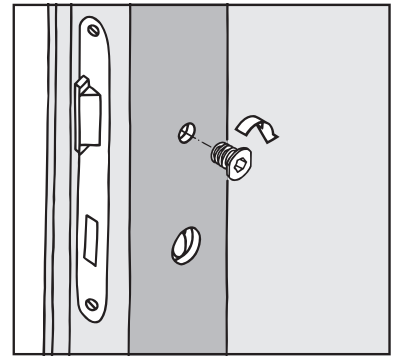
## Befestigungsart BA 5.3 L... (auf Holz, Kunststoffprofil, 2 – 3 Kammer Aluminiumprofil) für Griffe aus Kunststoff



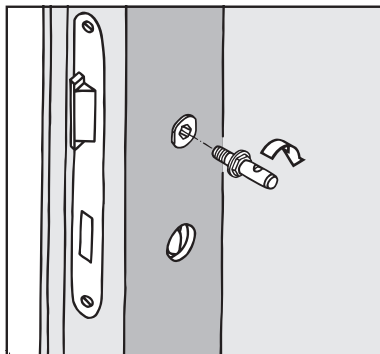
**1.** Bohrung für Montagehülse 14 mm  $\phi$  bohren.



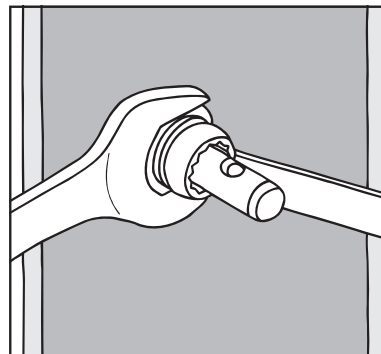
**2.** Maß x min. 16 mm.  
Aufbau: **1** Tür. **2** Schloß.



**3.** Montagehülse bündig mit langem Sechskantschlüssel (SW 10) eindrehen (bei Alu- oder Kunststofftüren mit Montagehülse BA 5.1 Gewinde vorschneiden).



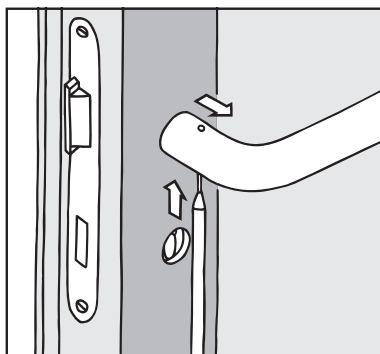
**4.** Spezialschraube von Hand eindrehen.



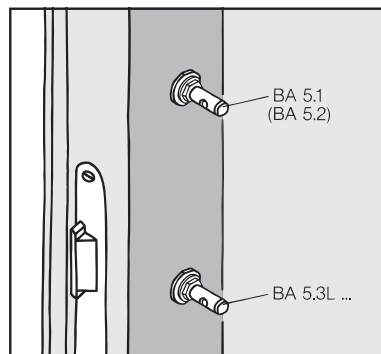
**5.** Montagehülse gegen Verdrehen mit Mautschlüssel (SW 19) sichern. Spezialschraube mit zweitem Ringschlüssel (SW 13) festziehen und ausrichten.



**6.** Griff aufstecken. Stift mit leichtem Hammerschlag bündig einsetzen.

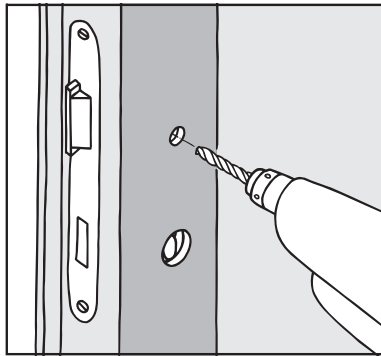


**Demontage**  
Stift mit Dorn (2 mm  $\phi$ ) austreiben. Griff abziehen. Spezialschraube und Montagehülse herausdrehen.

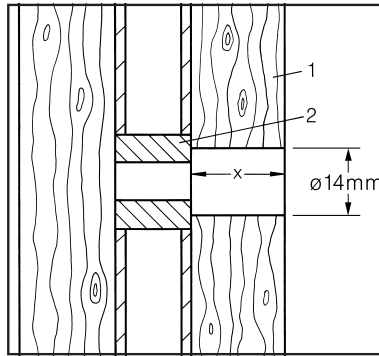


**Hinweis**  
Bei dem zweiten Befestigungspunkt nicht BA 5.3 L..., sondern aus Stabilitätsgründen BA 5.1 oder BA 5.2 verwenden.

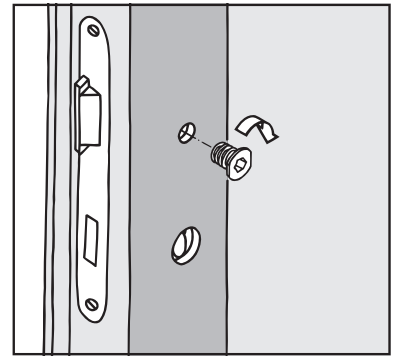
## Befestigungsart BA 5.3 L... (auf Holz, Kunststoffprofil, 2 – 3 Kammer Aluminiumprofil) für Griffe aus Edelstahl



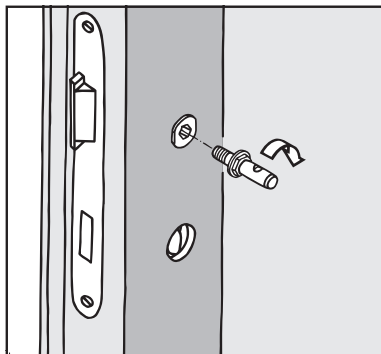
**1.** Bohrung für Montagehülse 14 mm  $\varnothing$  bohren.



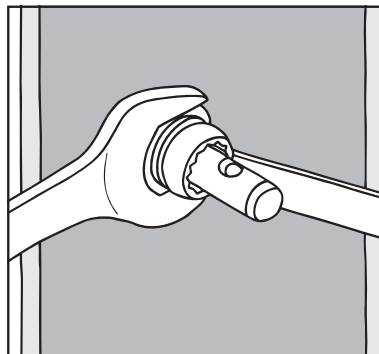
**2.** Maß x min. 16 mm.  
Aufbau: **1** Tür, **2** Schloß.



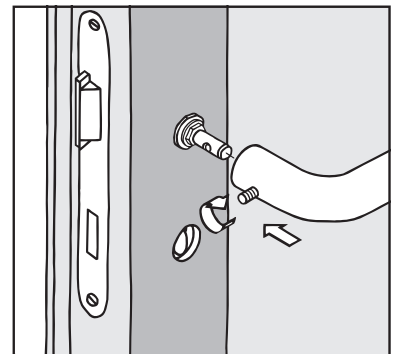
**3.** Montagehülse bündig mit langem Sechskantschlüssel (SW 10) eindrehen (bei Alu- oder Kunststofftüren mit Montagehülse BA 5.1 Gewinde vorschneiden).



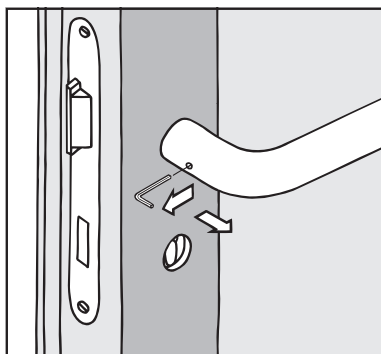
**4.** Spezialschraube von Hand eindrehen.



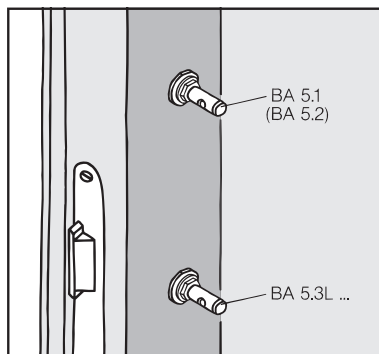
**5.** Montagehülse gegen Verdrehen mit Maulschlüssel (SW 19) sichern. Spezialschraube mit zweitem Ringschlüssel (SW 13) festziehen und ausrichten.



**6.** Griff aufstecken. Gewindestift mit Sechskantschlüssel SW 3 festdrehen.



**Demontage**  
Innensechskantschraube mit Sechskantschlüssel SW 3 lösen. Griff abziehen. Spezialschraube und Montagehülse herausdrehen.



**Hinweis**  
Bei dem zweiten Befestigungspunkt nicht BA 5.3 L..., sondern aus Stabilitätsgründen BA 5.1 oder BA 5.2 verwenden.